



Observatoire des loisirs des Français

8^e édition – avril 2015

Rapport d'étude

Les loisirs, créateurs de lien social



Sommaire

1

Présentation de l'étude

3

2

Principaux enseignements

5

3

Résultats

7

4

Annexe

16

1

Présentation de l'étude



Dispositif d'étude



- 1000 individus
- Echantillon national représentatif des Français âgés de 18 à 65 ans
*(selon la méthode des quotas, fixés sur les critères de sexe, âge, PCS de l'individu et région de résidence)**



Interviews réalisées online via le panel Respondi



2 au 9 mars 2015

* La structure de l'échantillon figure en annexe.

2

Principaux enseignements



Principaux enseignements

Loisirs égalent Partage

- Deux tiers des Français préfèrent pratiquer leurs loisirs avec d'autres personnes ; ils valorisent la convivialité, la motivation du collectif et le fait de créer ou renforcer des liens (a fortiori les 18-24 ans).
- Pour la majorité des Français, les sorties nocturnes ou culturelles s'envisagent forcément en groupe (respectivement 71% et 62%).
- Les loisirs sont une affaire de famille : on aime les pratiquer avec elle (70%) parfois même de manière exclusive pour certains loisirs (55%), et lorsqu'on a des enfants ou petits-enfants, on reproduit avec eux des pratiques d'enfance (55%). Les loisirs sont d'ailleurs une occasion de transmission du savoir (60%), voire de se valoriser (53%).

Le web comme créateur de lien

- Les contacts pris online débouchent souvent sur des liens amicaux : la moitié des Français sont passés d'un contact virtuel à une rencontre réelle, qui pour plus des trois quarts a même conduit à une amitié, durable dans 4 cas sur 10.

3

Résultats



3.1

**Le loisir comme
créateur de lien
social**



Deux tiers des Français préfèrent pratiquer leurs loisirs avec d'autres personnes ; ils valorisent la convivialité, la motivation du collectif et le fait de créer ou renforcer des liens (a fortiori les 18-24 ans).

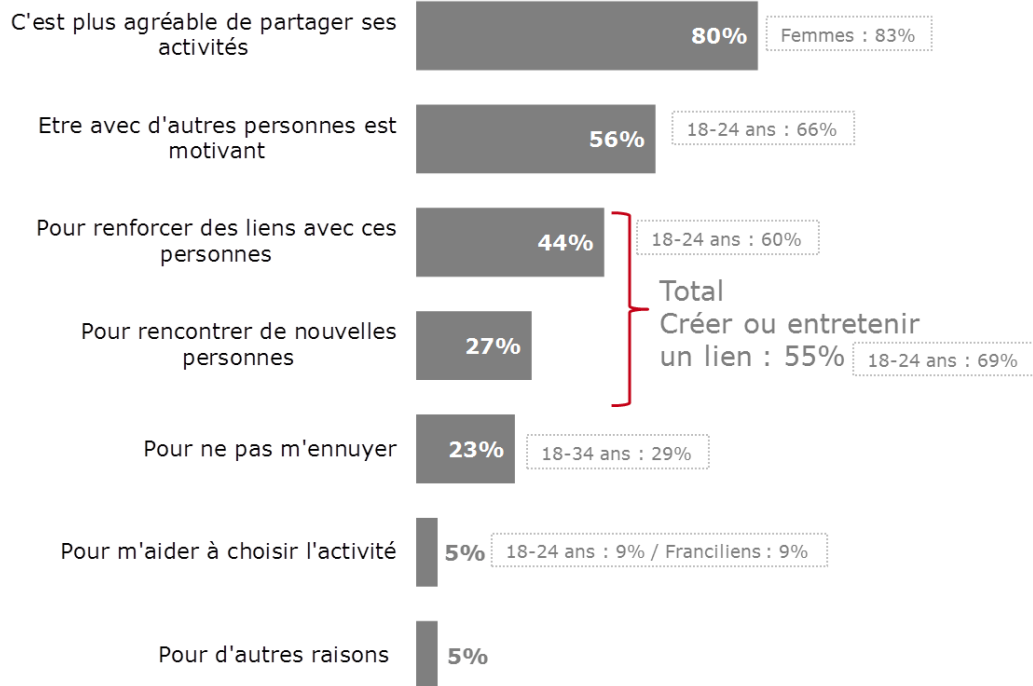
Vous préférez pratiquer vos activités de loisir...



Avec d'autres personnes

65%

Encore plus les ...
▪ 18-34 ans : 69%



Sur liste de 6 propositions



Seul(e)

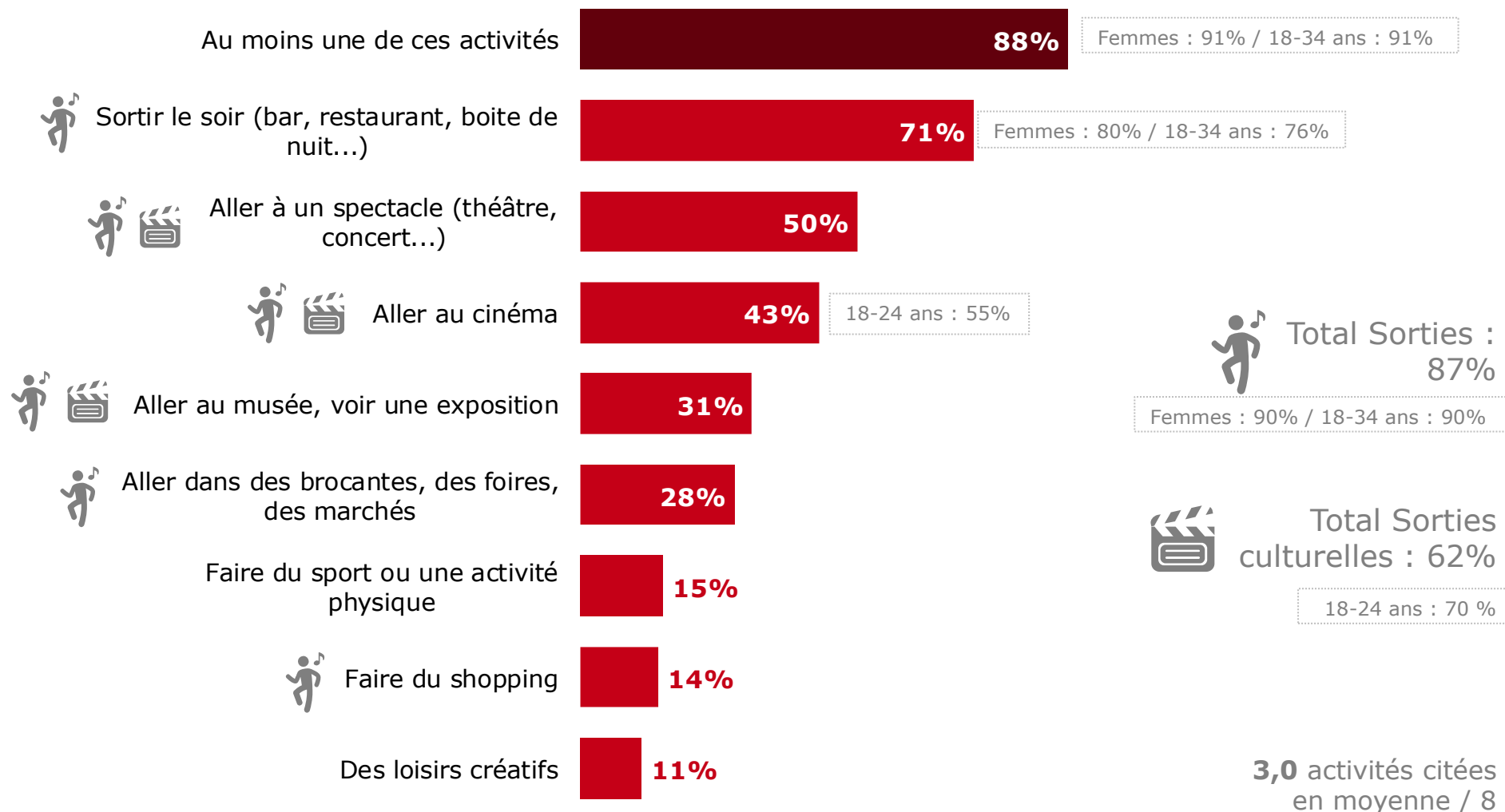
35%

Encore plus les ...
▪ Célibataires (avec ou sans enfants) : 44%
▪ 35-65 ans : 37%



Sur liste de 5 propositions

Pour la majorité des Français les sorties nocturnes ou culturelles s'envisagent forcément en groupe (respectivement 71% et 62% ne peuvent l'envisager en solo).



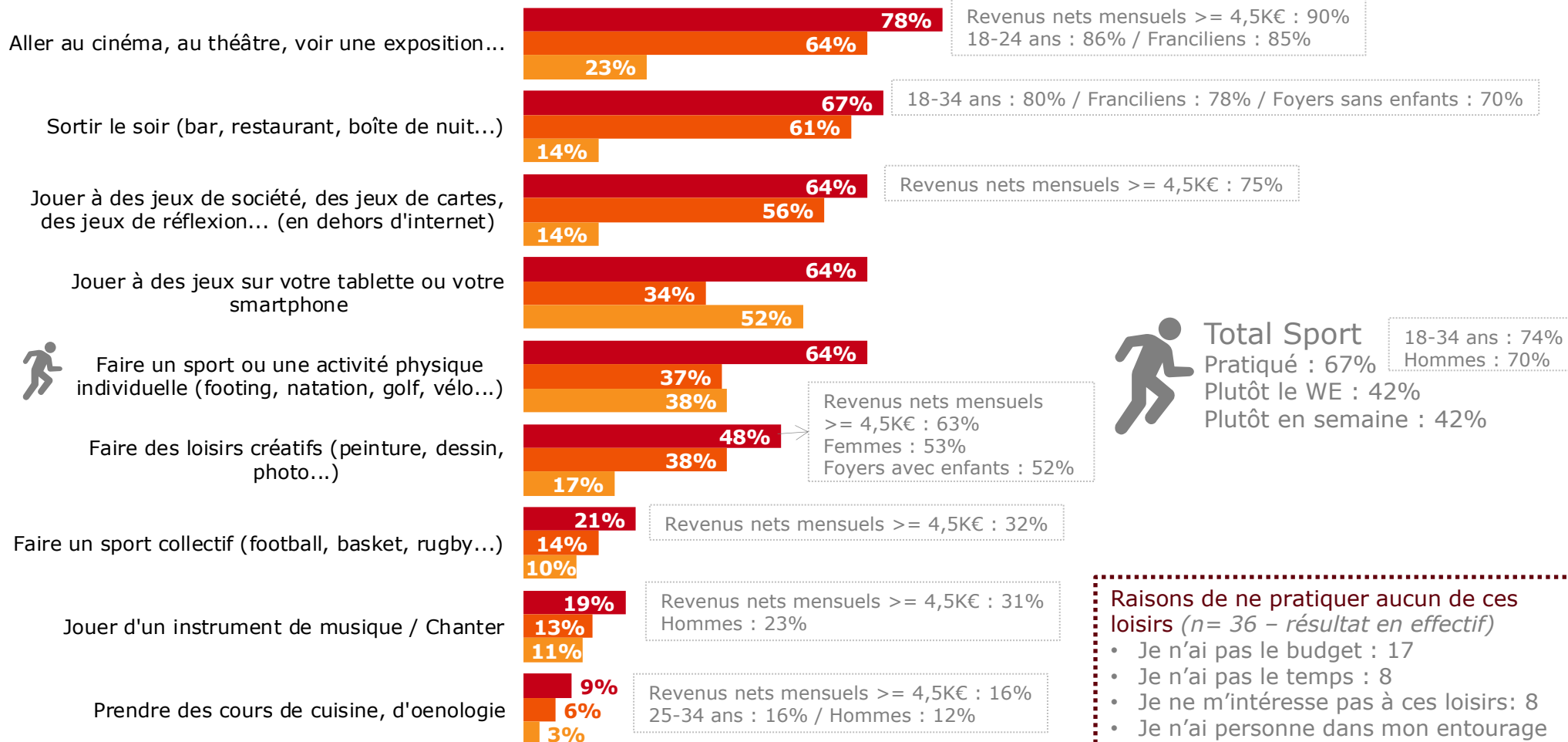
Sur liste de 8 propositions

Quasiment tous les Français pratiquent au moins un des loisirs étudiés : jouer, sortir et faire du sport sont les principales activités. Si les sorties culturelles ou nocturnes et les loisirs créatifs sont plutôt réservés au week-end, le sport ou les activités musicales se déroulent tout autant en semaine que le weekend, tandis que les jeux sur tablette ou smartphone se déroulent surtout en semaine.

- Loisir pratiqué
- Plutôt le weekend
- Plutôt en semaine

Au moins un de ces loisirs pratiqués : 96 %

4,5 loisirs en moyenne / 9
3,5 le WE / 2,3 en semaine



Total Sport
 18-34 ans : 74%
 Hommes : 70%
 Pratiqué : 67%
 Plutôt le WE : 42%
 Plutôt en semaine : 42%

Raisons de ne pratiquer aucun de ces loisirs (n= 36 – résultat en effectif)

- Je n'ai pas le budget : 17
- Je n'ai pas le temps : 8
- Je ne m'intéresse pas à ces loisirs : 8
- Je n'ai personne dans mon entourage avec qui les pratiquer : 7

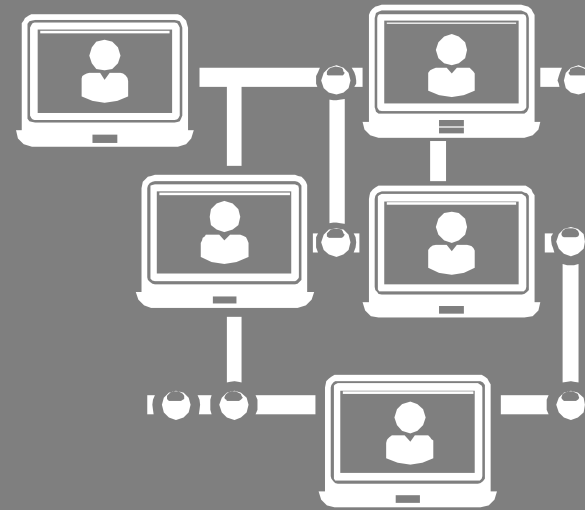
Sur liste de 9 propositions



Base : Tous (n=1000)
 Q2. A quel moment pratiquez-vous les loisirs suivants ?

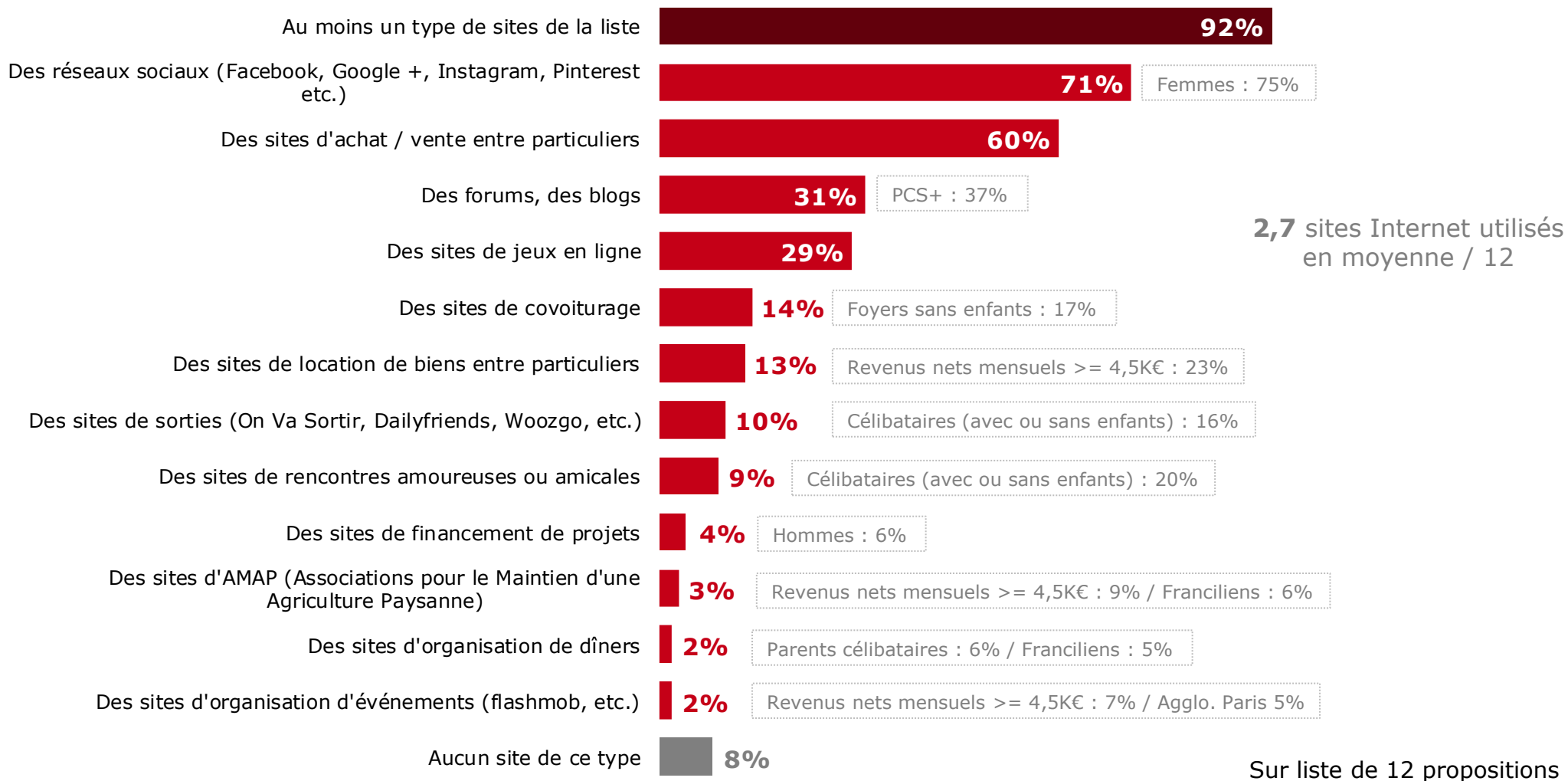
3.2

Internet, créateur de lien social



Les réseaux sociaux et les sites d'achat/vente entre particuliers rassemblent le plus de visiteurs, loin devant les blogs/forums et sites de jeux en ligne.

Sites Internet utilisés



Les contacts pris online débouchent souvent sur un lien amical : la moitié des Français sont passés d'un contact virtuel à une rencontre réelle , et ce à plusieurs reprises (surtout les moins de 35 ans, célibataires). Une rencontre qui, pour plus des trois quarts, a conduit à une amitié, durable dans 4 cas sur 10.



50%

ont déjà rencontré dans la vraie vie un contact online

Encore plus les ...

- 18-34 ans : 63%
- Célibataires (avec ou sans enfants) : 58%
- Revenus nets mensuels < 2K€ : 56%



38%

Plusieurs fois



12%

Une seule fois

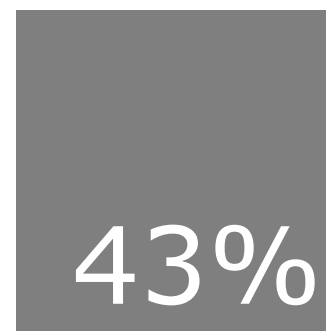
77% ont noué une amitié, dont...
(soit 38% des Français)



41%

... de façon durable

(soit 20% des Français)



43%

... de façon passagère

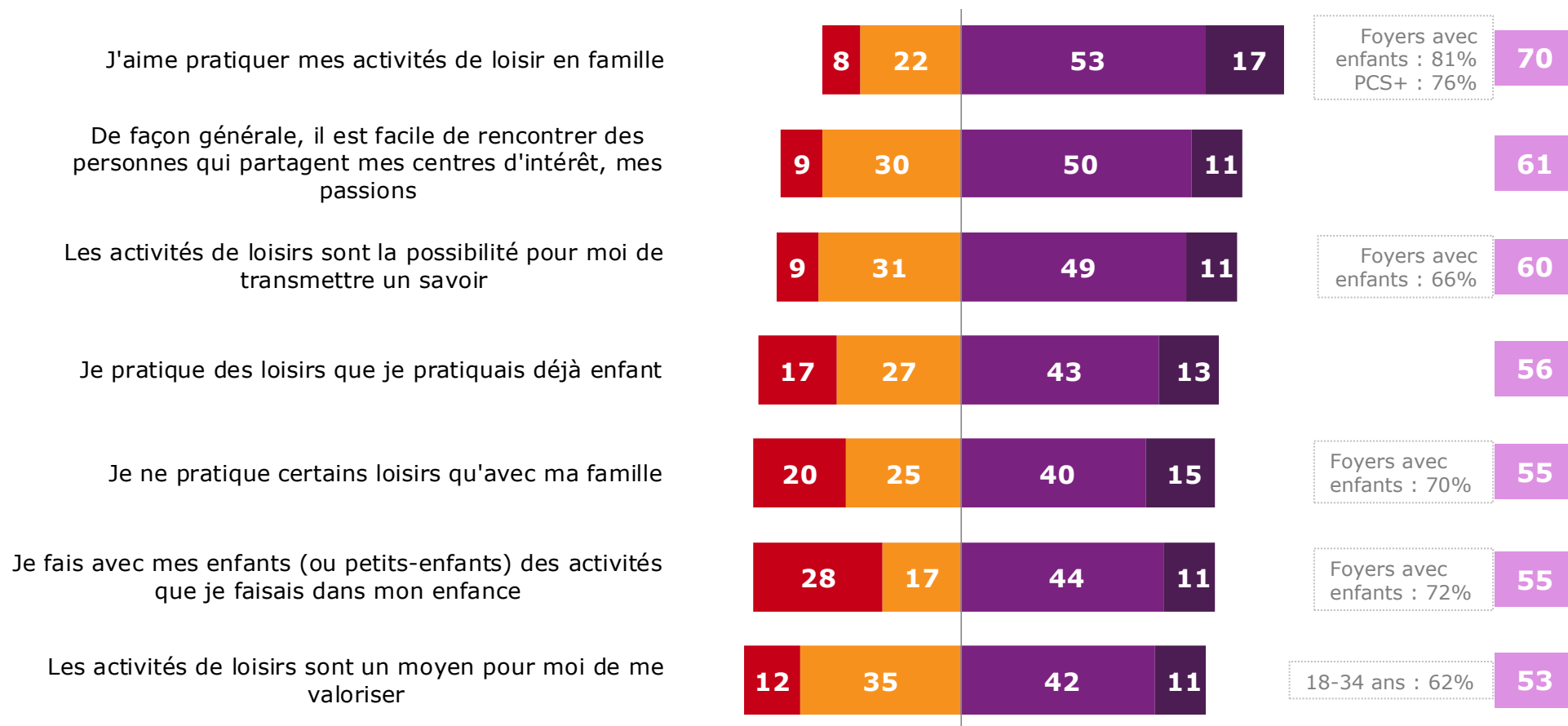
(soit 21% des Français)

Les loisirs sont une affaire de famille : on aime les pratiquer avec elle, parfois même de manière exclusive pour certains loisirs, et lorsqu'on a des enfants ou petits-enfants, on reproduit avec eux des pratiques d'enfance. Les loisirs sont d'ailleurs une occasion de transmission du savoir, voire de se valoriser.

En %

■ Pas du tout d'accord ■ Plutôt pas d'accord ■ Plutôt d'accord ■ Tout à fait d'accord

Total d'accord



4

Annexe



Structure de l'échantillon

	Total
<i>Base</i>	<i>1000</i>
Sexe de l'individu	
Homme	49%
Femme	51%
Age de l'individu	
18-24 ans	14%
25-34 ans	20%
35-44 ans	24%
45-54 ans	22%
55-65 ans	20%
PCS de l'individu	
Actifs	79%
PCS +	44%
<i>Agriculteurs, artisans, commerçants</i>	5%
<i>Cadres supérieurs et prof. libérales</i>	15%
<i>Professions intermédiaires</i>	25%
PCS -	35%
<i>Employés</i>	24%
<i>Ouvriers</i>	11%
Inactifs	21%

	Total
<i>Base</i>	<i>1000</i>
Situation du répondant	
Vit seul(e)	20%
Vit seul(e), avec ses enfants	6%
Vit en couple, sans enfants	26%
Vit en couple, avec des enfants	37%
Vit chez ses parents ou un membre de sa famille	7%
En colocation	1%
Dans une autre situation	2%
Ne veut pas répondre	1%
Présence d'enfants	
Au moins un	44%
<i>dont</i> De moins de 15 ans	33%
Aucun	56%
Catégorie d'agglomération	
Rural	19%
2 000 à 20 000 hab.	16%
20 000 à 100 000 hab.	16%
Plus de 100 000 hab.	35%
Agglomération parisienne	15%
Régions UDA 5	
Ile de France	18%
Ouest	23%
Nord et Est	24%
Sud-Ouest	11%
Sud-Est	24%

Un redressement des résultats a été effectué sur les critères servant de quotas. Les données techniques relatives à ce redressement sont disponibles sur demande.

Suivez toute l'actualité de TNS Sofres sur :



http://www.twitter.com/TNS_Sofres



<http://www.facebook.com/tnssofres>



<http://www.youtube.com/TNSSofresChannel>



<https://www.linkedin.com/company/tns-sofres>



<http://fr.slideshare.net/Sofres>



https://plus.google.com/u/0/s/tns_sofres



<http://www.tns-sofres.com/qui-sommes-nous/appli-mobile-tns-sofres-go>

TNS Sofres | 138, Av. Marx Dormoy, 92129 Montrouge Cedex | 01 40 92 66 66 | www.tns-sofres.com

